



Администрация Пермского муниципального округа Пермского края
Комитет имущественных отношений

РАСПОРЯЖЕНИЕ

10.10.2024

№ 3439

Об установлении публичного сервитута на часть земельных участков

В соответствии со ст. 23, гл. V.7 Земельного кодекса Российской Федерации, Федеральным законом от 25.10.2001 № 137-ФЗ «О введении в действие Земельного кодекса Российской Федерации», пп. 3.2.5 п. 3.2 разд. 3 Положения о комитете имущественных отношений администрации Пермского муниципального округа, утвержденного решением Думы Пермского муниципального округа Пермского края от 29.11.2022 № 48, на основании ходатайства публичного акционерного общества «Россети Урал» (ИНН 6671163413, ОГРН 1056604000970) (далее - ПАО «Россети Урал») от 25.09.2024 № 13488:

1. Установить в интересах ПАО «Россети Урал» публичный сервитут общей площадью 306498 кв.м на часть земельных участков, согласно приложению № 1 к настоящему распоряжению.

Цель: Эксплуатации объектов электросетевого хозяйства ТП-45267, ТП-45268, ТП-47244, ТП-43234, ТП-45269, ТП-47241, ТП-47242, ТП-47243, ТП-47273, ТП-47311, ВЛ 10 КВ ф. Большакино от ПС «Горшки».

Срок: 49 лет.

2. Утвердить границы публичного сервитута земельного участка, указанного в п. 1 настоящего распоряжения, согласно прилагаемой схеме расположения границ публичного сервитута.

3. Срок, в течение которого использование указанного в п. 1 настоящего распоряжения земельного участка в соответствии с их разрешенным использованием будет невозможно или существенно затруднено в связи с осуществлением сервитута – продолжительность не превышает три месяца для земельных участков, предназначенных для жилищного строительства (в том числе индивидуального жилищного строительства), ведения личного подсобного хозяйства, садоводства, огородничества; не превышает один год - в отношении иных земельных участков.

4. Порядок установления зон с особыми условиями использования территорий и содержание ограничений прав на земельные участки в границах таких зон установлен Постановлением Правительства РФ от 24.02.2009 № 160 «О порядке установления охранных зон объектов электросетевого хозяйства и особых условий использования земельных участков, расположенных в границах таких зон».

5. Плата за публичный сервитут не устанавливается в соответствии с ч. 4 ст. 3.6 Федерального закона от 25.10.2001 года № 137-ФЗ «О введении в действие Земельного кодекса Российской Федерации».

6. Комитету имущественных отношений администрации Пермского муниципального округа в течение 5 рабочих дней со дня подписания настоящего распоряжения:

6.1. направить настоящее распоряжение в Управление Федеральной службы государственной регистрации, кадастра и картографии по Пермскому краю;

6.2. направить настоящее распоряжение в ПАО «Россети Урал»;

6.3. разместить настоящее распоряжение на официальном сайте Пермского муниципального округа в информационно-телекоммуникационной сети «Интернет» (www.permokrug.ru).

7. ПАО «Россети Урал» привести земельные участки в состояние пригодное для использования в соответствии с разрешенным использованием в срок не позднее 3 (трех) месяцев после завершения строительства или эксплуатации инженерного сооружения, для размещения которого был установлен публичный сервитут.

8. Настоящее распоряжение вступает в силу со дня его подписания.

9. Контроль исполнения распоряжения возложить на заместителя председателя комитета М.В. Королеву.

Председатель комитета



Е.А. Демидова

Приложение № 1
к распоряжению
комитета имущественных
отношений администрации
Пермского муниципального округа
от 10.10.2024 № 3439

**Список земельных участков,
на которые устанавливается публичный сервитут**

№ п/п	Кадастровый номер земельного участка	Адрес земельного участка
1.	59:32:4090017:992	край Пермский, р-н Пермский, с/п Заболотское, д. Шугуровка
2.	59:32:4090017:990	край Пермский, р-н Пермский, с/п Заболотское, д. Шугуровка, ул. Солнечная, 3
3.	59:32:4090017:9	край Пермский, р-н Пермский, с/пос. Заболотское, д. Шугуровка
4.	59:32:4090017:8	край Пермский, р-н Пермский, с/пос. Заболотское, д. Шугуровка
5.	59:32:4090017:482	край Пермский, р-н Пермский, с/пос. Заболотское, д. Шугуровка
6.	59:32:4090017:5836	край Пермский, р-н Пермский, с/пос. Заболотское, д. Шугуровка
7.	59:32:4090017:5835	край Пермский, р-н Пермский, с/пос. Заболотское, д. Шугуровка
8.	59:32:4090017:4407	Пермский край, Пермский район, Заболотское с/п, примерно в 1.90 км от ориентира по направлению на юг д.Шугуровка
9.	59:32:4090017:4406	Пермский край, Пермский район, Заболотское с/п, примерно в 1.90 км от ориентира по направлению на юг д.Шугуровка
10.	59:32:4090017:5643	край Пермский, р-н Пермский, с/п Заболотское, д. Шугуровка
11.	59:32:4090017:4168	Пермский край, Пермский район, Заболотское с/п, д. Большакино
12.	59:32:4090017:4163	Пермский край, Пермский район, Заболотское с/п, д. Большакино
13.	59:32:4090017:4154	Пермский край, Пермский район, Заболотское с/п, д. Большакино
14.	59:32:4090017:4149	Пермский край, Пермский район, Заболотское с/п, д. Большакино
15.	59:32:4090017:3509	Пермский край, Пермский район, Заболотское с/п
16.	59:32:4090017:3508	Пермский край, Пермский район, Заболотское с/п
17.	59:32:4090017:3507	Пермский край, Пермский район, Заболотское с/п
18.	59:32:4090017:3506	Пермский край, Пермский район, Заболотское с/п
19.	59:32:4090017:3504	Пермский край, Пермский район, Заболотское с/п
20.	59:32:4090017:3503	Пермский край, Пермский район, Заболотское с/п
21.	59:32:4090017:3502	Пермский край, Пермский район, Заболотское с/п
22.	59:32:4090017:3490	Пермский край, Пермский район, Заболотское с/п
23.	59:32:4090017:3480	Пермский край, Пермский район, Заболотское с/п
24.	59:32:4090017:3479	Пермский край, Пермский район, Заболотское с/п
25.	59:32:4090017:3213	Пермский край, Пермский р-н, с/п Заболотское, д. Шугуровка, кв-л 1, уч-к 8
26.	59:32:4090017:3212	Пермский край, Пермский р-н, с/п Заболотское, д. Шугуровка, кв-л 1, уч-к 10

27.	59:32:4090017:3211	Пермский край, Пермский р-н, с/п Заболотское, д. Шугуровка, кв-л 1, уч-к 12
28.	59:32:4090017:3183	Пермский край, Пермский район, с/пос. Заболотское, в 0,4 км севернее д. Шугуровка
29.	59:32:4090017:3179	Пермский край, Пермский район, с/пос. Заболотское, в 0,4 км севернее д. Шугуровка
30.	59:32:4090017:3178	Пермский край, Пермский район, с/пос. Заболотское, в 0,4 км севернее д. Шугуровка
31.	59:32:4090017:3152	Пермский край, Пермский район, с/пос. Заболотское, в 0,4 км севернее д. Шугуровка
32.	59:32:4090017:3150	Пермский край, Пермский район, с/пос. Заболотское, в 0,4 км севернее д. Шугуровка
33.	59:32:4090017:2346	Пермский край, Пермский район, Заболотское с/п, в 0,19 южнее д. Большакино
34.	59:32:4090017:2345	Пермский край, Пермский район, Заболотское с/п, в 0,20 южнее д.Большакино
35.	59:32:4090017:2326	Пермский край, Пермский район, с/пос. Заболотское, в 0,365 км севернее д.Шугуровка
36.	59:32:4090017:2325	Пермский край, Пермский район, с/пос. Заболотское, в 0,364 км севернее д.Шугуровка
37.	59:32:4090017:1976	Пермский край, Пермский район, Заболотское с/п, д. Шугуровка, ул. Лунная, 3
38.	59:32:4090017:1974	Пермский край, Пермский район, Заболотское с/п, д. Шугуровка, ул. Лунная, 3
39.	59:32:4090017:18	край Пермский, р-н Пермский, с/пос. Заболотское, д. Шугуровка
40.	59:32:4090017:130	край Пермский, р-н Пермский, с/п Култаевское, д. Шугуровка
41.	59:32:4090017:13	край Пермский, р-н Пермский, с/пос. Заболотское, д. Шугуровка
42.	59:32:4090017:129	край Пермский, р-н Пермский, с/п Заболотское, д. Шугуровка
43.	59:32:4090017:128	край Пермский, р-н Пермский, с/п Заболотское, д. Шугуровка
44.	59:32:4090017:1088	край Пермский, р-н Пермский, с/п Заболотское, д. Шугуровка
45.	59:32:4090017:1045	край Пермский, р-н Пермский, с/п Заболотское, д. Шугуровка
46.	59:32:4090017:5674	край Пермский, р-н Пермский, с/пос. Заболотское, д. Шугуровка
47.	59:32:3290001:352	край Пермский, р-н Пермский, ад "Горшки-Новоильинское"
48.	59:32:3250001:9325	Пермский край, Пермский район, Заболотское с/п, в 0,02 км севернее д. Тишкино
49.	59:32:3250001:921	край Пермский, р-н Пермский, с/пос. Заболотское, д. Демино
50.	59:32:3250001:920	край Пермский, р-н Пермский, с/пос. Заболотское, д. Демино
51.	59:32:3250001:919	край Пермский, р-н Пермский, с/пос. Заболотское, д. Демино
52.	59:32:3250001:918	край Пермский, р-н Пермский, с/пос. Заболотское, д. Демино
53.	59:32:3250001:916	край Пермский, р-н Пермский, с/пос. Заболотское, д. Демино
54.	59:32:3250001:9096	Пермский край, Пермский район, Заболотское с/п, в 0,130 км по направлению на север от д. Ольховка
55.	59:32:3250001:9094	Пермский край, Пермский район, Заболотское с/п, в 0,130 км по направлению на север от д. Ольховка
56.	59:32:3250001:9092	Пермский край, Пермский район, Заболотское с/п, в 0,130 км по направлению на север от д. Ольховка

57.	59:32:3250001:9090	Пермский край, Пермский район, Заболотское с/п, в 0,130 км по направлению на север от д. Ольховка
58.	59:32:3250001:9088	Пермский край, Пермский район, Заболотское с/п, в 0,130 км по направлению на север от д. Ольховка
59.	59:32:3250001:9086	Пермский край, Пермский район, Заболотское с/п, в 0,130 км по направлению на север от д. Ольховка
60.	59:32:3250001:9084	Пермский край, Пермский район, Заболотское с/п, в 0,130 км по направлению на север от д. Ольховка
61.	59:32:3250001:9082	Пермский край, Пермский район, Заболотское с/п, в 0,130 км по направлению на север от д. Ольховка
62.	59:32:3250001:9077	Пермский край, Пермский район, Заболотское с/п, в 0,130 км по направлению на север от д. Ольховка
63.	59:32:3250001:9073	Пермский край, Пермский район, Заболотское с/п, примерно в 0,220 км по направлению на север от д. Ольховка
64.	59:32:3250001:9071	Пермский край, Пермский район, Заболотское с/п, примерно в 0,220 км по направлению на север от д. Ольховка
65.	59:32:3250001:71	Пермский край, р-н Пермский, с.п. Заболотское, д. Большакино
66.	59:32:3250001:6859	край Пермский, р-н Пермский, с/пос. Заболотское, д. Ольховка
67.	59:32:3250001:6858	край Пермский, р-н Пермский, с/пос. Заболотское, д. Ольховка
68.	59:32:3250001:6846	край Пермский, р-н Пермский, с/пос. Заболотское, д. Ольховка
69.	59:32:3250001:6845	край Пермский, р-н Пермский, с/пос. Заболотское, д. Ольховка
70.	59:32:3250001:6563	край Пермский, р-н Пермский, с/п Заболотское, примыкает к восточной границе д. Горшки
71.	59:32:3250001:6494	край Пермский, р-н Пермский, с/п Заболотское, д. Ольховка
72.	59:32:3250001:6438	край Пермский, р-н Пермский, с/п Заболотское, д. Ольховка
73.	59:32:3250001:6436	край Пермский, р-н Пермский, с/пос. Заболотское, д. Большакино, ул. Старкова, 25, участок 2
74.	59:32:3250001:64	край Пермский, р-н Пермский, с/п Заболотское, д. Большакино
75.	59:32:3250001:5958	край Пермский, р-н Пермский, с/п Заболотское, д. Петряхино
76.	59:32:3250001:5957	край Пермский, р-н Пермский, с/п Заболотское, д. Петряхино
77.	59:32:3250001:5505	край Пермский, р-н Пермский, с/п Заболотское, д. Демино
78.	59:32:3250001:5504	край Пермский, р-н Пермский, с/п Заболотское, д. Демино
79.	59:32:3250001:5497	край Пермский, р-н Пермский, с/п Заболотское, д. Демино
80.	59:32:3250001:5486	край Пермский, р-н Пермский, с/п Заболотское, д. Демино
81.	59:32:3250001:5485	Российская Федерация, Пермский край, м.р-н Пермский, с.п. Заболотское, кв-л 3250001, з/у 5485
82.	59:32:3250001:5474	край Пермский, р-н Пермский, с/п Заболотское, д. Демино
83.	59:32:3250001:5440	край Пермский, р-н Пермский, с/п Заболотское, д. Демино
84.	59:32:3250001:5439	край Пермский, р-н Пермский, с/п Заболотское, д. Демино
85.	59:32:3250001:5438	край Пермский, р-н Пермский, с/п Заболотское, д. Демино
86.	59:32:3250001:5432	край Пермский, р-н Пермский, с/п Заболотское, д. Демино
87.	59:32:3250001:5431	Российская Федерация, Пермский край, м.р-н Пермский, с.п. Заболотское, кв-л 3250001, з/у 5431
88.	59:32:3250001:5420	Российская Федерация, Пермский край, м.р-н Пермский, с.п. Заболотское, кв-л 3250001, з/у 5420
89.	59:32:3250001:5419	Российская Федерация, Пермский край, м. р-н Пермский, с.п.

		Заболотское, кв-л 3250001, з/у 5419
90.	59:32:3250001:5408	край Пермский, р-н Пермский, с/п Заболотское, д. Демино
91.	59:32:3250001:4578	Пермский край, Пермский р-н, с/пос. Заболотское, д. Большакино, ул. Старкова
92.	59:32:3250001:4573	край Пермский, р-н Пермский, с/пос. Заболотское, д. Большакино, ул. Старкова, 24
93.	59:32:3250001:4562	край Пермский, р-н Пермский, с/пос. Заболотское, д. Большакино, ул. Старкова, 13
94.	59:32:3250001:4561	край Пермский, р-н Пермский, с/пос. Заболотское, д. Большакино, ул. Старкова, 12
95.	59:32:3250001:4560	край Пермский, р-н Пермский, с/пос. Заболотское, д. Большакино, ул. Старкова, 11
96.	59:32:3250001:4559	край Пермский, р-н Пермский, с/пос. Заболотское, д. Большакино, ул. Старкова, 10
97.	59:32:3250001:3519	край Пермский, р-н Пермский, с/пос. Заболотское, д. Петряхино
98.	59:32:3250001:3405	Пермский край, Пермский район
99.	59:32:3250001:3404	Пермский край, Пермский район
100.	59:32:3250001:247	край Пермский, р-н Пермский, с/п Заболотское, д. Ольховка
101.	59:32:3250001:23421	Пермский край, м.о. Пермский, в 0.220 км севернее д. Ольховка
102.	59:32:3250001:2326	край Пермский, р-н Пермский, с/пос. Заболотское, д. Ольховка
103.	59:32:3250001:2325	край Пермский, р-н Пермский, с/пос. Заболотское, д. Ольховка
104.	59:32:3250001:2324	край Пермский, р-н Пермский, с/пос. Заболотское, д. Ольховка
105.	59:32:3250001:2301	Пермский край, Пермский район, Заболотское с/п, в 0,007 км севернее д. Демино
106.	59:32:3250001:21934	Пермский край, Пермский р-он, с/п Заболотское, д. Демино
107.	59:32:3250001:21933	Пермский край, Пермский р-он, с/п Заболотское, д. Демино
108.	59:32:3250001:21932	Пермский край, Пермский р-он, с/п Заболотское, д. Демино
109.	59:32:3250001:19670	Пермский край, Пермский район, Заболотское с/п
110.	59:32:3250001:17793	Пермский край, Пермский район, д. Большакино
111.	59:32:3250001:17792	Пермский край, Пермский район, д. Большакино
112.	59:32:3250001:17283	Пермский край, Пермский р-н, д. Большакино
113.	59:32:3250001:17282	Пермский край, Пермский р-н, д. Большакино
114.	59:32:3250001:17220	Пермский край, Пермский р-н
115.	59:32:3250001:17219	Российская Федерация, Пермский край, м.р-н Пермский, с.п. Заболотское, кв-л 3250001, з/у 17219
116.	59:32:3250001:1720	Российская Федерация, Пермский край, м.р-н Пермский, с.п. Заболотское, кв-л 3250001, з/у 14744/1720
117.	59:32:3250001:1635	Пермский край, р-н Пермский, с/п Заболотское, д. Большакино, кв.30, уч.1
118.	59:32:3250001:1634	край Пермский, р-н Пермский, с/п Заболотское, д. Алексики
119.	59:32:3250001:1633	край Пермский, р-н Пермский, с/п Заболотское, д. Алексики
120.	59:32:3250001:1632	край Пермский, р-н Пермский, с/п Заболотское, д. Алексики
121.	59:32:3250001:1615	Пермский край, Пермский р-н, с/п Заболотское, д. Алексики
122.	59:32:3250001:1607	край Пермский, р-н Пермский, с/пос. Заболотское, д. Алексики, ул. Солнечная, 15
123.	59:32:3250001:1606	край Пермский, р-н Пермский, с/пос. Заболотское, д. Алексики,

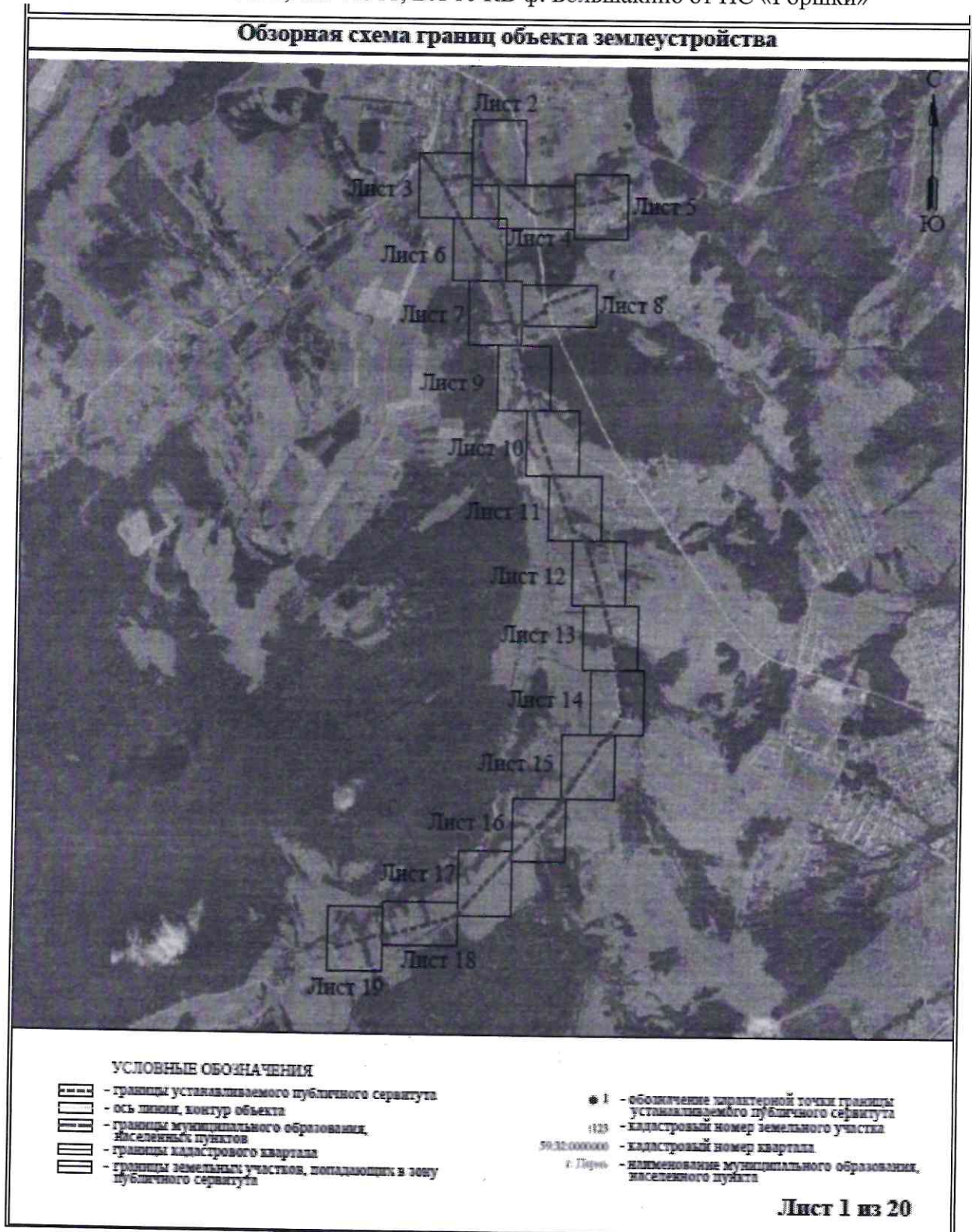
		ул. Солнечная, 13
124.	59:32:3250001:1605	край Пермский, р-н Пермский, с/п Заболотское, д. Алексики, ул. Солнечная, 11
125.	59:32:3250001:1604	край Пермский, р-н Пермский, с/п Заболотское, д. Алексики, ул. Солнечная, 9
126.	59:32:3250001:1603	край Пермский, р-н Пермский, с/пос. Заболотское, д. Алексики, ул. Солнечная, 7
127.	59:32:3250001:14446	Пермский край, Пермский р-н, Заболотское с/пос., севернее д. Демино
128.	59:32:3250001:14445	Пермский край, Пермский р-н, Заболотское с/пос., севернее д. Демино
129.	59:32:3250001:14432	Пермский край, Пермский р-н, Заболотское с/пос., севернее д. Демино
130.	59:32:3250001:14431	Пермский край, Пермский р-н, Заболотское с/пос., севернее д. Демино
131.	59:32:3250001:14423	Пермский край, Пермский р-н, Заболотское с/пос., севернее д. Демино
132.	59:32:3250001:13649	Пермский край, р-н Пермский, с/п Заболотское, д. Большакино, ул. Старкова, д. 25а
133.	59:32:3250001:13648	Пермский край, Пермский район, Заболотское с/п, д. Большакино, ул. Старкова, д. 25
134.	59:32:3250001:13	край Пермский, р-н Пермский, с/п Заболотское, д. Петряхино
135.	59:32:3250001:12513	Пермский край, Пермский район, Заболотское с/п, западнее д. Ольховка
136.	59:32:3250001:12512	Пермский край, Пермский район, Заболотское с/п, севернее д. Тишкино
137.	59:32:3250001:12184	Пермский край, Пермский район, Заболотское с/пос., д. Ольховка
138.	59:32:3250001:12183	Пермский край, Пермский район, Заболотское с/пос., д. Ольховка
139.	59:32:3250001:12182	Пермский край, Пермский район, Заболотское с/пос., д. Ольховка
140.	59:32:3250001:12181	Пермский край, Пермский район, Заболотское с/пос., д. Ольховка
141.	59:32:3250001:12180	Пермский край, Пермский район, Заболотское с/пос., д. Ольховка
142.	59:32:3250001:12179	Пермский край, Пермский район, Заболотское с/пос., д. Ольховка
143.	59:32:3250001:12178	Пермский край, Пермский район, Заболотское с/пос., д. Ольховка
144.	59:32:3250001:12177	Пермский край, Пермский район, Заболотское с/пос., д. Ольховка
145.	59:32:3250001:12176	Пермский край, Пермский район, Заболотское с/пос., д. Ольховка
146.	59:32:3250001:12175	Пермский край, Пермский район, Заболотское с/пос., д. Ольховка

147.	59:32:3250001:12174	Пермский край, Пермский район, Заболотское с/пос., д. Ольховка
148.	59:32:3250001:12173	Пермский край, Пермский район, Заболотское с/пос., д. Ольховка
149.	59:32:3250001:12171	Пермский край, Пермский район, Заболотское с/пос., д. Ольховка
150.	59:32:3250001:11364	Пермский край, Пермский район, Заболотское с/пос., севернее д. Тишкино
151.	59:32:3250001:11123	Пермский край, Пермский район, Заболотское с/п, в 0,4 км юго-восточнее д. Тишкино
152.	59:32:3250001:10907	Пермский край, Пермский район, Заболотское с/пос., севернее д. Демино
153.	59:32:3250001:10899	Пермский край, Пермский район, Заболотское с/пос., севернее д. Демино
154.	59:32:3250001:10898	Пермский край, Пермский район, Заболотское с/пос., севернее д. Демино
155.	59:32:3250001:10891	Пермский край, Пермский район, Заболотское с/пос., севернее д. Демино
156.	59:32:3250001:10890	Пермский край, Пермский район, Заболотское с/пос., севернее д. Демино
157.	59:32:3250001:1079	край Пермский, р-н Пермский, с/пос. Заболотское, д. Горшки
158.	59:32:3250001:1074	край Пермский, р-н Пермский, с/пос. Заболотское, д. Горшки
159.	59:32:3250001:1042	край Пермский, р-н Пермский, с/пос. Заболотское, д. Ольховка
160.	59:32:0450001:244	край Пермский, р-н Пермский, с/п Заболотское, д. Горшки
161.	59:32:0450001:13	край Пермский, р-н Пермский, с/п Заболотское, д. Горшки
162.	59:32:3380001:14	Пермский край, Пермский р-н, с/п Заболотское, с западной стороны у д. Алексики
163.	59:32:0000000:9228	Пермский край, Пермский муниципальный район, Пермское лесничество, Култаевское участковое лесничество, кварталы №№ 62, 72, 84, 87
164.	59:32:0000000:13970	Пермский край, Пермский район, Заболотское сельское поселение
165.	59:32:0000000:13435	Пермский край, Пермский р-н, Заболотское сельское поселение
166.	59:32:0000000:12690	Пермский край, Пермский район, Заболотское с/п
167.	59:32:3380001:308	Пермский край, Пермский район, Заболотское с/пос., севернее д. Тишкино
168.	59:32:3380001:261	край Пермский, р-н Пермский, с/пос. Заболотское, д. Тишкино
169.	59:32:3380001:225	край Пермский, р-н Пермский, с/пос. Заболотское, д. Петряхино
170.	59:32:3380001:210	край Пермский, р-н Пермский, с/пос. Заболотское, д. Петряхино
171.	59:32:3380001:206	край Пермский, р-н Пермский, с/п Заболотское, д. Тишкино
172.	59:32:3400001:58	Пермский край, Пермский район, Заболотское с/пос., восточнее д. Буланки
173.	59:32:3400001:31	край Пермский, р-н Пермский, с/п Заболотское, д. Буланки
174.	59:32:3400001:27	край Пермский, р-н Пермский, с/пос. Заболотское, д. Буланки
175.	59:32:3400001:26	край Пермский, р-н Пермский, с/пос. Заболотское, д. Буланки
176.	59:32:3400001:25	край Пермский, р-н Пермский, с/пос. Заболотское, д. Буланки

177.	59:32:3400001:24	край Пермский, р-н Пермский, с/пос. Заболотское, д. Буланки
178.	59:32:3400001:23	край Пермский, р-н Пермский, с/пос. Заболотское, д. Буланки
179.	59:32:3400001:22	край Пермский, р-н Пермский, с/пос. Заболотское, д. Буланки
180.	59:32:3400001:21	край Пермский, р-н Пермский, с/пос. Заболотское, д. Буланки
181.	59:32:3400001:20	край Пермский, р-н Пермский, с/пос. Заболотское, д. Буланки
182.	59:32:3400001:19	край Пермский, р-н Пермский, с/пос. Заболотское, д. Буланки
183.	59:32:3400001:18	край Пермский, р-н Пермский, с/пос. Заболотское, д. Буланки
184.	59:32:0620001:67	Пермский край, Пермский р-н, д. Шугуровка
185.	59:32:0620001:54	край Пермский, р-н Пермский, с/п Заболотское, д. Шугуровка, ул. Лесная, дом 2
186.	59:32:0620001:48	край Пермский, р-н Пермский, с/п Заболотское, д. Шугуровка, ул. Лесная, дом 1
187.	59:32:0620001:19	край Пермский, р-н Пермский, с/п Заболотское, д. Шугуровка, ул. Лесная, дом 4
188.	59:32:0480001:47	край Пермский, р-н Пермский, с/пос. Заболотское, д. Буланки
189.	59:32:0470001:317	Пермский край, Пермский район, Заболотское с/п, д. Большакино
190.	59:32:0470001:313	Российская Федерация, Пермский край, м.р-н Пермский, с.п. Заболотское, д. Большакино, ул. Заречная, з/у 9а
191.	59:32:0470001:296	Пермский край, Пермский р-н, Заболотское с/п, д. Большакино
192.	59:32:0470001:148	Пермский край, Пермский район, с/п Заболотское, д. Большакино
193.	59:32:0470001:103	Пермский край, Пермский район, д. Большакино, ул. Заречная, д. 7
194.	59:32:0460001:56	Пермский край, Пермский район, Заболотское с/п, д. Алексики, ул. Дружбы, 12
195.	59:32:0460001:39	край Пермский, р-н Пермский, с/п Заболотское, д. Алексики
196.	59:32:0460001:38	Пермский край, Пермский район, с/п Заболотское, д. Алексики
197.	59:32:0460001:36	Пермский край, Пермский район, Заболотское с/п, д. Алексики, ул. Дружбы, д. 16
198.	59:32:0460001:35	Российская Федерация, Пермский край, м.р-н Пермский, с.п. Заболотское, д. Алексики, ул. Дружбы, з/у 14
199.	59:32:0460001:31	Пермский край, р-н Пермский, с/о Заболотский, д. Алексики, ул. Дружбы, дом 6-б
200.	59:32:0460001:30	край Пермский, р-н Пермский, с/п Заболотское, д. Алексики
201.	59:32:0000000:16355	Пермский край, Пермский район, Заболотское с/п
202.	59:32:0470001:160	Пермский край, р-н Пермский, с/п Заболотское, д. Большакино, ул. Заречная, 3
203.	59:32:3250001:24770	Российская Федерация, Пермский край, муниципальный округ Пермский, деревня Горшки
204.	59:32:3400001:176	Пермский край, Пермский м.о., рядом с д. Буланки
205.	59:32:4090017	Пермский край, Пермский район
206.	59:32:3290001	Пермский край, Пермский район
207.	59:32:3250001	Пермский край, Пермский район
208.	59:32:0450001	Пермский край, Пермский район
209.	59:32:3380001	Пермский край, Пермский район

210.	59:32:3400001	Пермский край, Пермский район
211.	59:32:0620001	Пермский край, Пермский район
212.	59:32:0480001	Пермский край, Пермский район
213.	59:32:0470001	Пермский край, Пермский район
214.	59:32:0460001	Пермский край, Пермский район
215.	59:32:0550001	Пермский край, Пермский район

СХЕМА РАСПОЛОЖЕНИЯ ГРАНИЦ ПУБЛИЧНОГО СЕРВИТУТА
ТП-45267, ТП-45268, ТП-47244, ТП-43234, ТП-45269, ТП-47241, ТП-47242, ТП-47243,
ТП-47273, ТП-47311, ВЛ 10 КВ ф. Большакино от ПС «Горшки»





Условные обозначения приведены на листе 1

Масштаб 1:2000

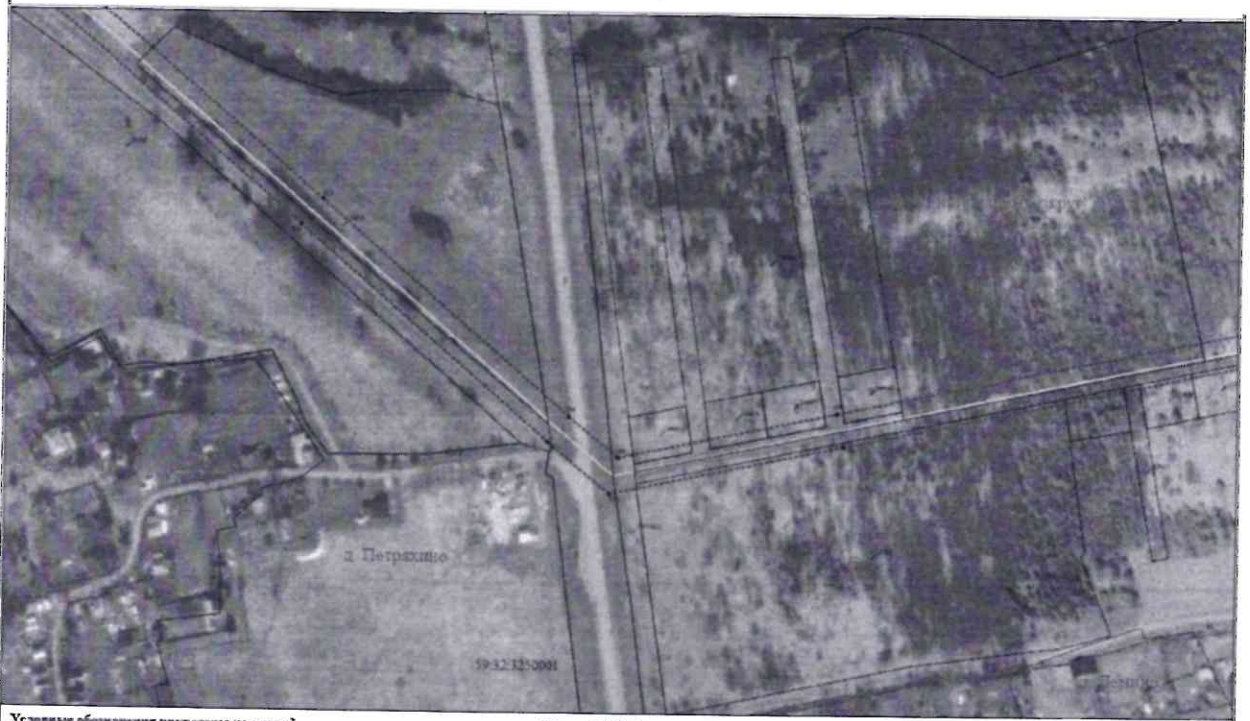
Лист 2 из 28



Условные обозначения приведены на листе 1

Масштаб 1:2000

Лист 3 из 28



Условные обозначения приведены на листе 1

Масштаб 1:2000

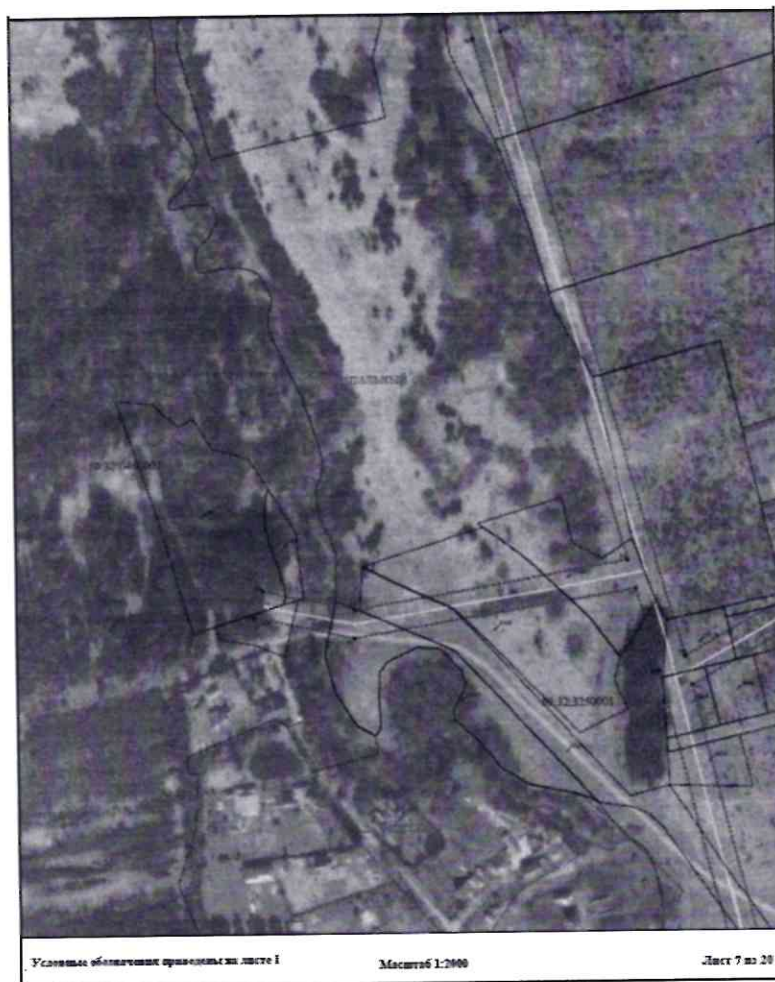
Лист 4 из 20

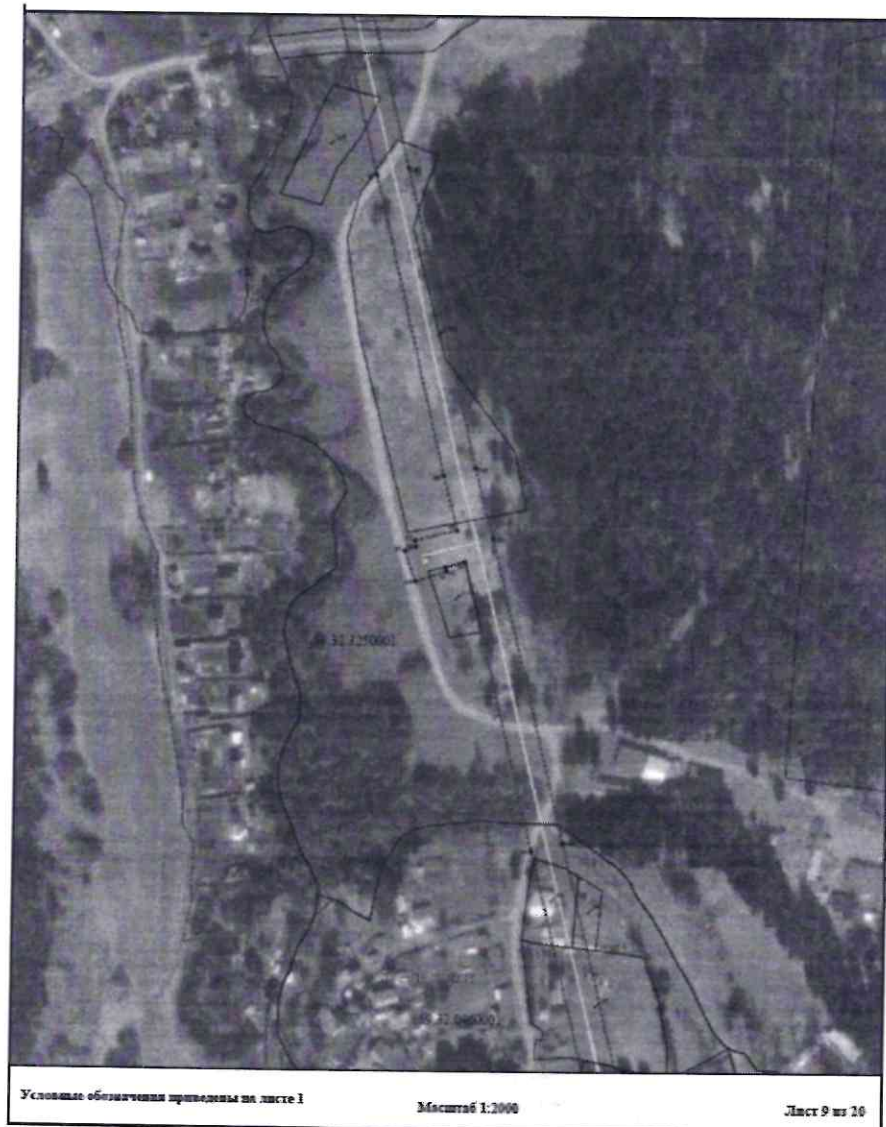
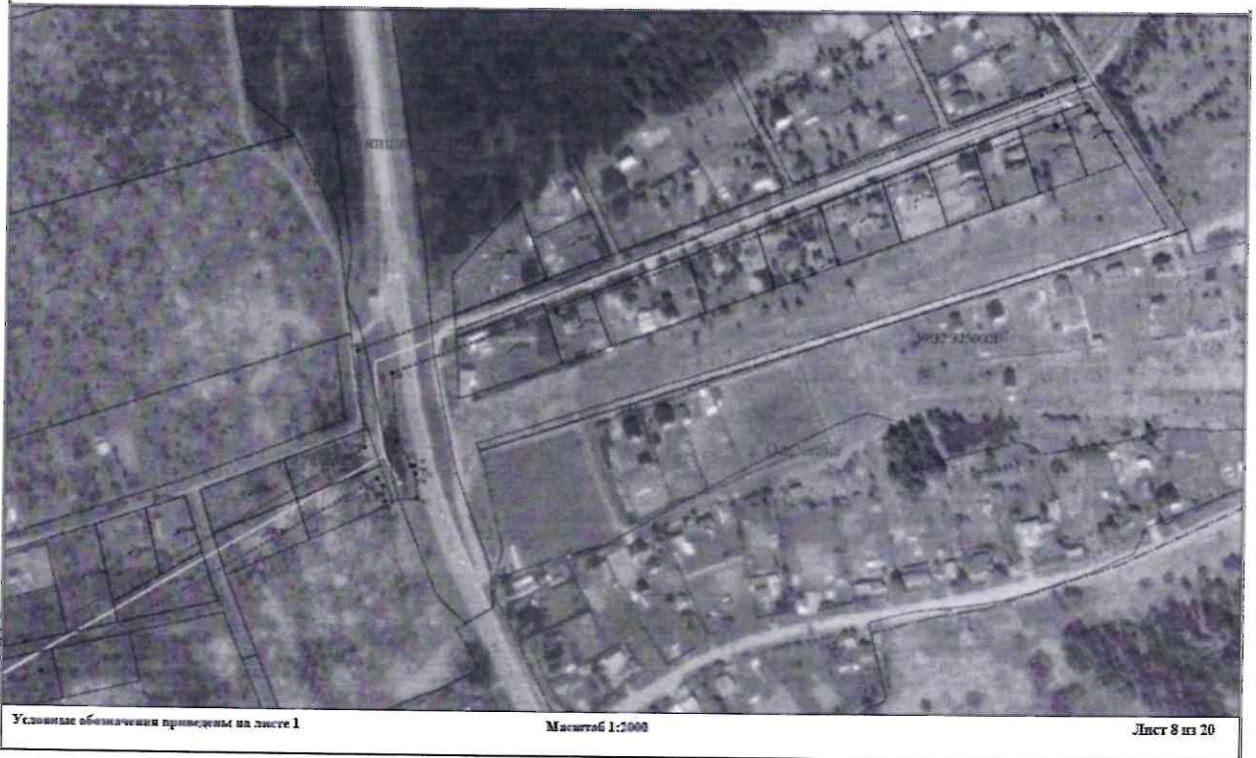


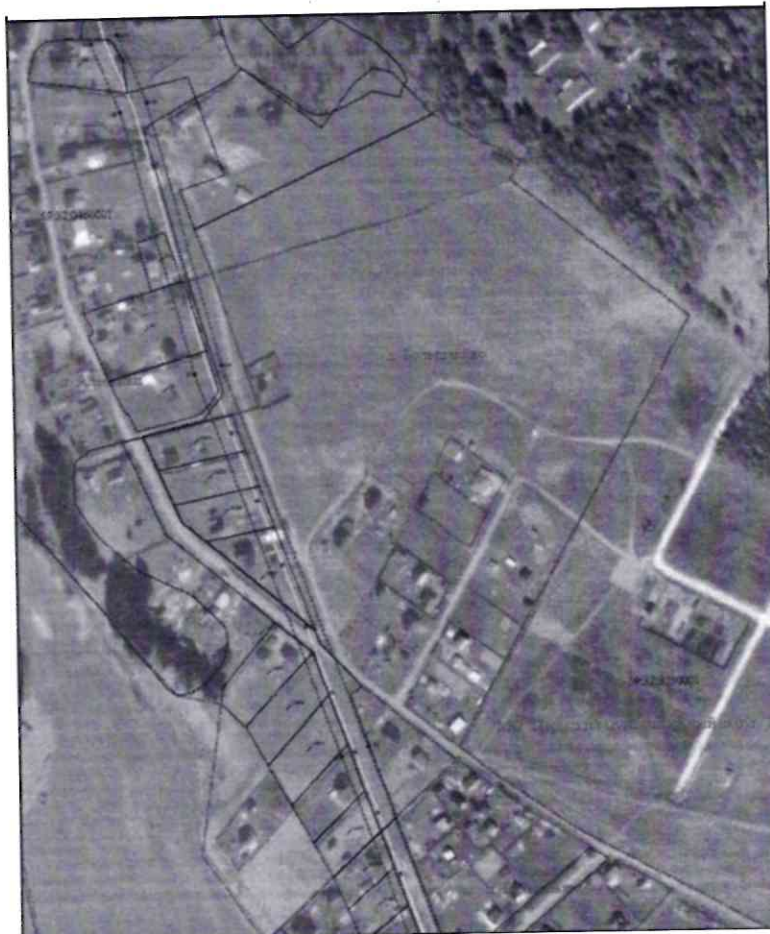
Условные обозначения приведены на листе 1

Масштаб 1:2000

Лист 5 из 20







Условные обозначения приведены на листе 1

Масштаб 1:2000

Лист 16 из 20



Условные обозначения приведены на листе 1

Масштаб 1:2000

Лист 11 из 20



Условные обозначения приведены на листе 1

Масштаб 1:2000

Лист 12 из 20



Условные обозначения приведены на листе 1

Масштаб 1:2000

Лист 13 из 20



Условные обозначения приведены на листе 1

Масштаб 1:2000

Лист 14 из 20



Условные обозначения приведены на листе 1

Масштаб 1:2000

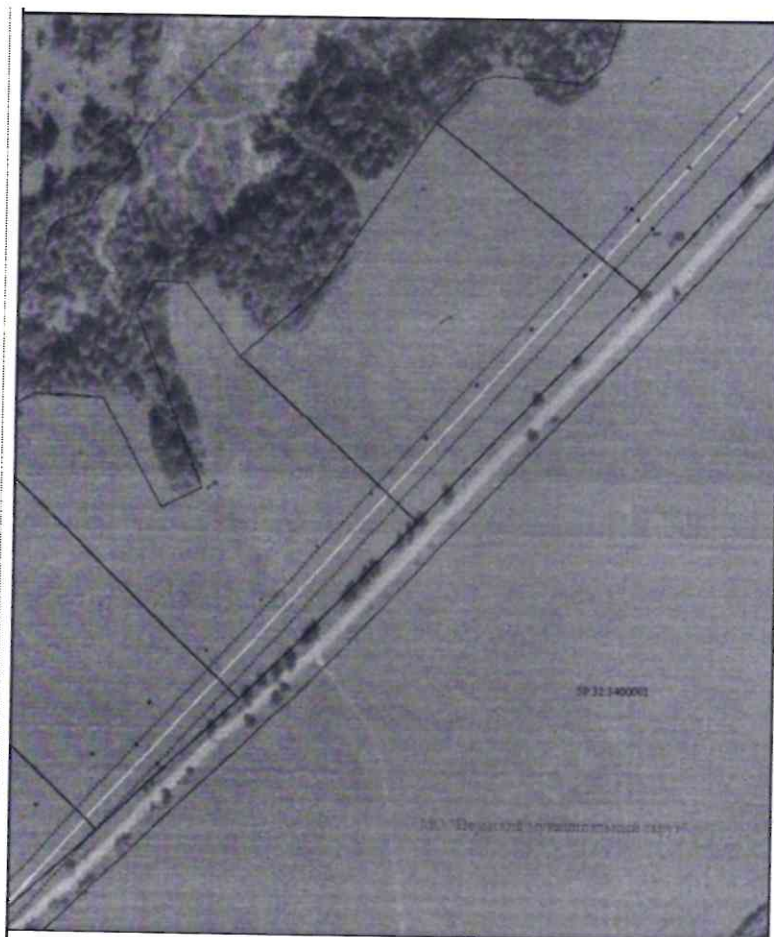
Лист 15 из 20



Условные обозначения приведены на листе 1

Масштаб 1:1000

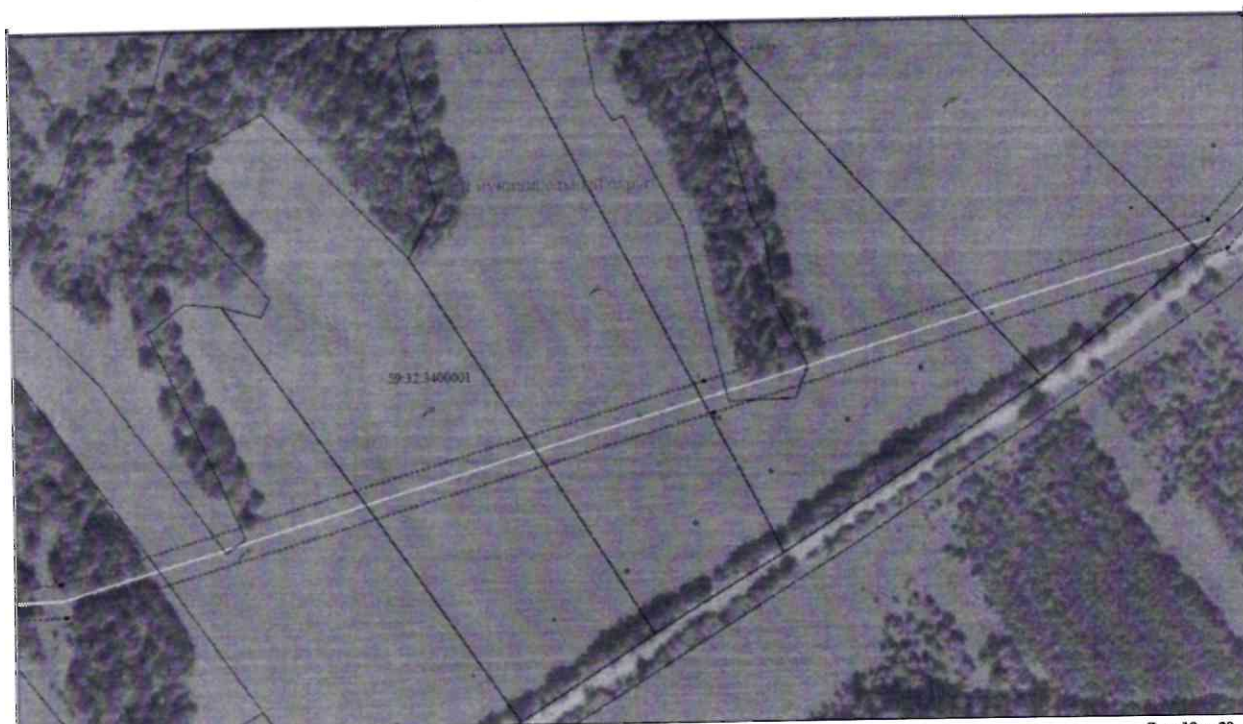
Лист 16 из 20



Условные обозначения приведены на листе 1

Масштаб 1:1000

Лист 17 из 20



Условные обозначения приведены на листе 1

Масштаб 1:2000

Лист 18 из 20



Условные обозначения приведены на листе 1

Масштаб 1:2000

Лист 19 из 20

Приложение № 3
к распоряжению
комитета имущественных
отношений администрации
Пермского муниципального округа
от 10.10.2024 № 3439

ОПИСАНИЕ МЕСТОПОЛОЖЕНИЯ ГРАНИЦ ПУБЛИЧНОГО СЕРВИТУТА

Перечень земельных участков Муниципального округа Пермский район			№	№	№
Общественно-правовый статус земель (категория)	Выданы в		№	№	№
	№	№			
1	501014	50	2014080100	101	501014
2	501014	50	2014080100	102	501014
3	501014	50	2014080100	103	501014
4	501014	50	2014080100	104	501014
5	501014	50	2014080100	105	501014
6	501014	50	2014080100	106	501014
7	501014	50	2014080100	107	501014
8	501014	50	2014080100	108	501014
9	501014	50	2014080100	109	501014
10	501014	50	2014080100	110	501014
11	501014	50	2014080100	111	501014
12	501014	50	2014080100	112	501014
13	501014	50	2014080100	113	501014
14	501014	50	2014080100	114	501014
15	501014	50	2014080100	115	501014
16	501014	50	2014080100	116	501014
17	501014	50	2014080100	117	501014
18	501014	50	2014080100	118	501014
19	501014	50	2014080100	119	501014
20	501014	50	2014080100	120	501014
21	501014	50	2014080100	121	501014
22	501014	50	2014080100	122	501014
23	501014	50	2014080100	123	501014
24	501014	50	2014080100	124	501014
25	501014	50	2014080100	125	501014
26	501014	50	2014080100	126	501014
27	501014	50	2014080100	127	501014
28	501014	50	2014080100	128	501014
29	501014	50	2014080100	129	501014
30	501014	50	2014080100	130	501014
31	501014	50	2014080100	131	501014
32	501014	50	2014080100	132	501014
33	501014	50	2014080100	133	501014
34	501014	50	2014080100	134	501014
35	501014	50	2014080100	135	501014
36	501014	50	2014080100	136	501014
37	501014	50	2014080100	137	501014
38	501014	50	2014080100	138	501014
39	501014	50	2014080100	139	501014
40	501014	50	2014080100	140	501014
41	501014	50	2014080100	141	501014
42	501014	50	2014080100	142	501014
43	501014	50	2014080100	143	501014
44	501014	50	2014080100	144	501014
45	501014	50	2014080100	145	501014
46	501014	50	2014080100	146	501014
47	501014	50	2014080100	147	501014
48	501014	50	2014080100	148	501014
49	501014	50	2014080100	149	501014
50	501014	50	2014080100	150	501014
51	501014	50	2014080100	151	501014
52	501014	50	2014080100	152	501014
53	501014	50	2014080100	153	501014
54	501014	50	2014080100	154	501014
55	501014	50	2014080100	155	501014
56	501014	50	2014080100	156	501014
57	501014	50	2014080100	157	501014
58	501014	50	2014080100	158	501014
59	501014	50	2014080100	159	501014
60	501014	50	2014080100	160	501014
61	501014	50	2014080100	161	501014
62	501014	50	2014080100	162	501014
63	501014	50	2014080100	163	501014
64	501014	50	2014080100	164	501014
65	501014	50	2014080100	165	501014
66	501014	50	2014080100	166	501014
67	501014	50	2014080100	167	501014
68	501014	50	2014080100	168	501014
69	501014	50	2014080100	169	501014
70	501014	50	2014080100	170	501014
71	501014	50	2014080100	171	501014
72	501014	50	2014080100	172	501014
73	501014	50	2014080100	173	501014
74	501014	50	2014080100	174	501014
75	501014	50	2014080100	175	501014
76	501014	50	2014080100	176	501014
77	501014	50	2014080100	177	501014
78	501014	50	2014080100	178	501014
79	501014	50	2014080100	179	501014
80	501014	50	2014080100	180	501014
81	501014	50	2014080100	181	501014
82	501014	50	2014080100	182	501014
83	501014	50	2014080100	183	501014
84	501014	50	2014080100	184	501014
85	501014	50	2014080100	185	501014
86	501014	50	2014080100	186	501014
87	501014	50	2014080100	187	501014
88	501014	50	2014080100	188	501014
89	501014	50	2014080100	189	501014
90	501014	50	2014080100	190	501014
91	501014	50	2014080100	191	501014
92	501014	50	2014080100	192	501014
93	501014	50	2014080100	193	501014
94	501014	50	2014080100	194	501014
95	501014	50	2014080100	195	501014
96	501014	50	2014080100	196	501014
97	501014	50	2014080100	197	501014
98	501014	50	2014080100	198	501014
99	501014	50	2014080100	199	501014
100	501014	50	2014080100	200	501014

